

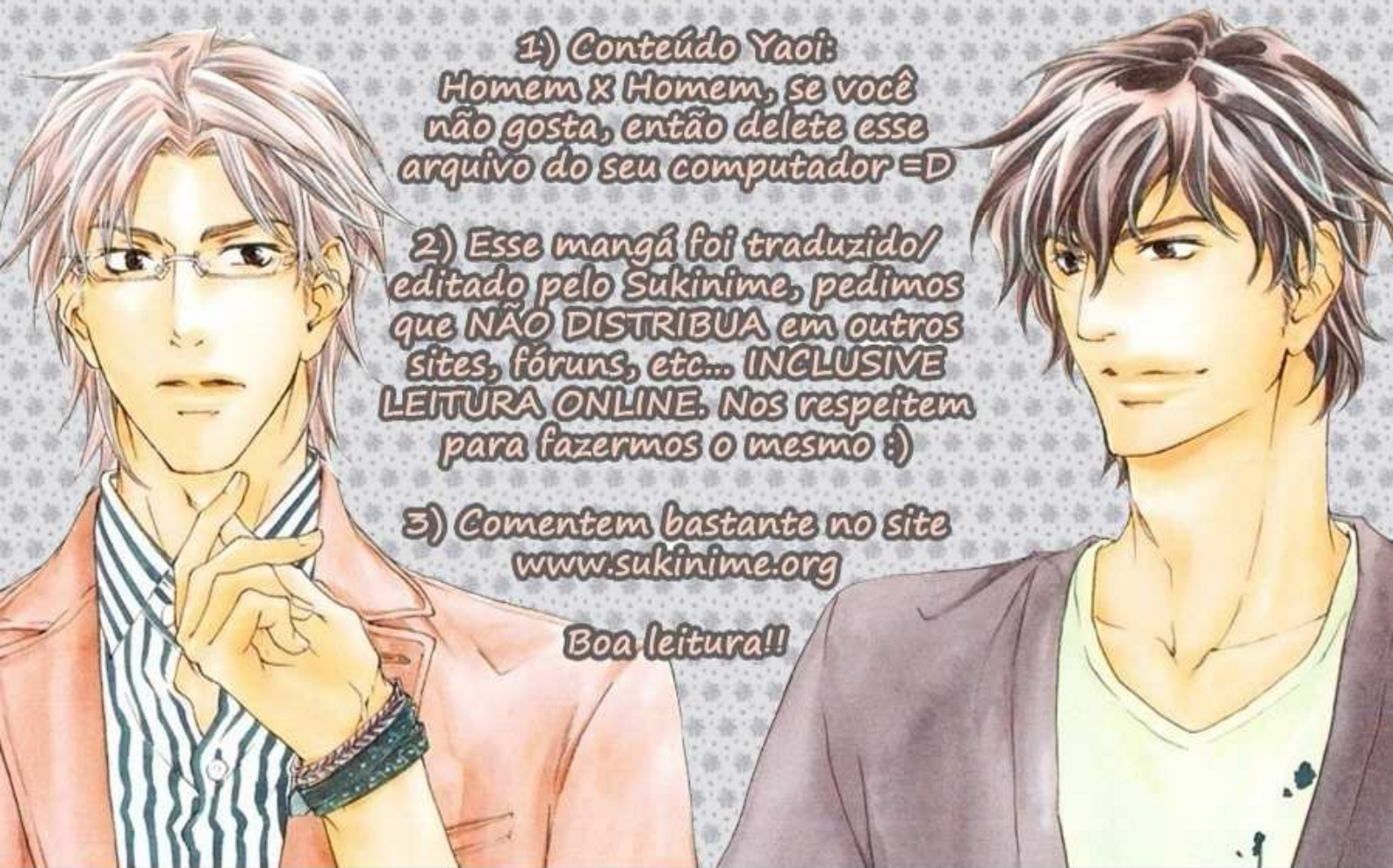
Termos de Uso:

1) **Conteúdo Yaoi:**
Homem x Homem, se você
não gosta, então delete esse
arquivo do seu computador =D

2) **Esse mangá foi traduzido/
editado pelo Sukinime, pedimos
que NÃO DISTRIBUA em outros
sites, fóruns, etc... INCLUSIVE
LEITURA ONLINE. Nos respeitem
para fazermos o mesmo :)**

3) **Comentem bastante no site
www.sukinime.org**

Boa leitura!!



☆ AVISOS ☆

NÃO PERMITIMOS A
DISTRIBUIÇÃO DE NOSSOS
MANGAS FORA DO SITE
WWW.SUKINIME.ORG, POR
FAVOR, RESPEITEM!!

VAGAS ABERTAS PARA,
TRADUTORES DE JAPONÊS
(PARA RAWs SEM O
FURIGANA) E EDITORES!!
= SUKINIME@HOTMAIL.COM =

EQUIPE SUKINIME AGRADECE!



NÃO NEGUE SEUS DESEJOS.
REALIZE-OS!



Sukinime

www.sukinime.org

TODOS OS SEUS DESEJOS EM
UM SÓ LUGAR.



BE*BOY COMICS

とぎめきの生徒会室 2

TOKIMEKI NO SETTOKAISHITU 2 / RIYU YAMAKAMI • SAHARA IKARUGA PRESENT COMICS

やまかみ梨由
原作 / 斑鳩サハラ



Sukinime





Sukinime

www.sukinime.org
Tradução+Edição:
Kagura-Yaoi

美貌と才覚、神はすべてを与えたもうた！
その強力な統率力で学園を統べる源蘇芳と
海菜力也だが、実際には恋に器用になれず
に悩むこともある。どうやったら素直にな
れるのか…。生徒会OBの先輩カップルも
登場して、那智学園の超セレブが大活躍！



MAGAZINE
BE*BOY

マガジンビーボーイ
毎月7日発売

ビーボーイゴールド SEMI MONTHLY BE·BOY GOLD
GOLD

ビーボーイゴールド
2.4.6.8.10.12月28日発売

ビーボーイ編集部ホームページアドレスはこちら！
<http://www.biblos.co.jp/beep/>

Sukinime
www.sukinime.org

Tradução+Edição:
Kagura_Yaoi

TOKIMEKI NO SEITOKAISHITU 2

ときめきの生徒会室②



やまかみ梨由

原作／斑鳩サハラ

*Projeto Riyu Yamakami
[Tokimeki no SeitoKaishitsu]
Volume 2*

*Sukínime:
www.sukínime.org*

*Tradução+Edição:
Kagura_Yaoi*

Proibida a distribuição
fora do site do Sukinime
[www.sukinime.org]



ときめきの生徒会室

ときめき

Tradução+Edição: Kagura_Yaoi



源 蘇芳【みなもと すおう】

成績優秀・眉目秀麗な那智学園生徒会長。通称「源氏の君」の名の通り、恋人（蘇芳曰く子猫ちゃん…）を次から次へと変えていたが、放送同好会の活動費を巡る事件を通してついに本命の幼なじみ・力也と両思いに。でも、素直になれない二人の恋は学園中を巻き込んでまだまだ前途多難な様子…。



海棠力也【かいどうりきや】

学園一の美形会計で、蘇芳の恋人。以前は蘇芳が恋人に別れを告げるとき、その代理をつとめていたため「サン・ジュスト(死の告知天使)様」と呼ばれる。"弟"だった蘇芳を守る約束に捕らわれていたが、蘇芳の恋人のフリをした忍に嫉妬を覚え自分の気持ちに気づく。晴れて恋人同士になったものの、自分より上に立つ蘇芳に翻弄されてばかり。



阿久津直久【あくつ なおひさ】

「かなりの悪人」「泣かされた生徒多数」「メンクイ」と謎の噂多き生徒会副会長。蘇芳と並んで成績はトップクラス。力也が好きだったが、蘇芳の恋人のフリをした忍の素直な心に惹かれていき、恋人同士に。何かと落ち着いた蘇芳と力也を暖かく見守っている。



藤枝 忍【ふじえ しのぶ】

全国大会にまで出ながら活動費の出ない放送同好会に所属。現状を抗議しに行った生徒会室で、蘇芳に見込まれ恋人のフリをすることに。それに騙されていた阿久津と、誤解を乗り越えて両思いに。そしてさらにそのまま生徒会書記に任命された。学園祭のミス・コンテストに「クラちゃん」という名でエントリーされたほどの可愛らしさ。

ときめきの生徒会室



UM BRINDE
PARA FUJIE
SHINOBU-
KUN, O NOVO
SECRETÁRIO
DO CONSELHO
ESTUDANTIL...
SAÚDE.

Tim-Tim

Tim-Tim

E...

RELAXA,
RIKIYA.

É LEGAL
CELEBRAR A
VINDA DE UM
NOVO MEMBRO
MAS POR QUE
SÓ ESTAMOS
NÓS QUATRO?

ENTÃO...

ACHO QUE
UM NÚMERO
MENOR DE
PESSOAS
IRÁ NOS
APROXIMAR.

AKUTSU.

AGORA, EU
COMO PRE-
SIDENTE DO
CONSELHO
ESTUDANTIL,
DAREI UMA
NOTÍCIA.

PRESIDENTE
MINAMOTO.

ESPERO QUE
VOCÊ TRABALHE
PARA O COLÉGIO
NACHI COM OR-
GULHO E RES-
PONSABILIDADE.

PARA-
BÊNS.

Sorriso

SIM!
FAREI
O MEU
MELHOR!

SELECIONÁ-LO PARA
SER O SECRETÁRIO
REALMENTE É A
ESCOLHA CERTA.

SHINOBU-
KUN.

ELE É LEGAL,
ENÉRGICO
E HONESTO.

QUE
GRACI-
NHA.

SEGUIREI
SUAS ORIEN-
TAÇÕES.

ME ESFORÇAREI
PARA NÃO LHE
DESAPONTAR,
ENTÃO POR
FAVOR ME
AUXILIE.

DE AGORA EM
DIANTE, VOCÊ TERÁ
QUE ASSUMIR O
TRABALHO, VOU TE
AUXILIAR ENTÃO
NÃO SE PREOCUPE.

KAIKOU-
SENPAI.

Balança



VOCÊ...
TÃO DE
REPENTE!

ISSO MESMO,
VOCÊ NOTOU.

ELES
ESTÃO
APAIXO-
NADOS.

SÓ DE
OLHAR
PRA ELES
DÁ PRA
DIZER.

WAH
...

NÃO ME
DIGA QUE
ESSES
DOIS...

QUE
ATMOSFERA
É ESSA?

ELE ESTÁ
COLOCANDO
SUAS MÃOS
EM UMA
CRIANÇA!

Sorriso

AKUTSU,
AQUELE
BASTAR-
DO PER-
VERTIDO!

Gora

Melosos

...

ENTÃO,
NÓS...

ELES
FICAM
BEM
JUNTOS
...

MAS...







DESDE ENTÃO
VOCÊ TEM ME
EVITADO. VOCÊ
ATÉ NÃO ME
DEIXA TE BEI-
JAR APROPRIA-
DAMENTE.



SOMOS
AMANTES,
CERTO?

VOCÊ NÃO
PODE ME
DEIXAR TE
MIMAR UM
POUCO?





ALÉM
DISSO
...

MAS POR
CAUSA DA
MINHA PER-
SONALIDADE
...

SE EU BAIXAR A
MINHA GUARDA...



NÓS IREMOS
FAZER AQUILO
DE NOVO.



É ÓBVIO QUE...

EU AMO
O SUOI.

É DIFÍCIL PRA
MIM ACEITAR...

LIMA COISA
TÃO GRANDE
ENTRANDO
NO MEU
CORPO...

Cora

Cora

AQUILO
DOEU MUITO
E FOI VER-
GONHOSO.

Cora

Corre
Corre

Minha
mochi-
la...
Onde
está a
minha
mochila
...?

EU...



DAQUELA VEZ, O FESTIVAL ESCOLAR TERMINOU SEM NINGUÉM SABER O VERDADEIRO NOME DELA, ENTÃO A PAIXÃO DOS ESTUDANTES ESTÁ FICANDO MAIS FORTE...

NA VERDADE, TODOS NA ESCOLA ESTÃO PROCURANDO PELA KURARA-CHAN COMO LOUCOS...

E COMO ELES NÃO CONSEGUIRAM ENCONTRÁ-LO TEM UM RUMOR QUE A KURARA-CHAN NÃO É UM ESTUDANTE DA NOSSA ESCOLA.

Palpitação
Palpitação

ELES DIZEM QUE A TAXA DE OPERACIONAMENTO FOI PRA FORA. ENTÃO QUEM ASSUMIRÁ A RESPONSABILIDADE?

O PROBLEMA É QUE O DINHEIRO USADO PARA O CONCURSO VEIO DO ORÇAMENTO DO CONSELHO ESTUDANTIL ENTÃO...

!!

O CONSELHO ESTUDANTIL!

É CLARO QUE SERÁ ...

QUEM VAI
ASSUMIR
A RESPON-
SABILIDADE
EM PRIMEIRO
LUGAR SERÁ
A SEÇÃO DE
CONTABI-
LIDADE...

ESTE É UM
PROBLEMA
SOBRE A
TAXA OPE-
RACIONAL
ENTÃO...

JÁ CAUSEI
PROBLEMAS...

EU ACABEI
DE ASSUMIR
UMA POSIÇÃO
E...

ENTÃO
SERÁ UM
PROBLEMA
PARA O
KAIDOU-
SENPAL.

O
QUE
...

E A FORMA
REAL DA
KURARA-
CHAN É...

Como
pensamos,
não deve-
ríamos ter
falado com
ele.

Ele está
pra baixo.

O QUE
EU POSSO
FAZER?

アッ

ESTÁ
FICANDO
PIOR!





A VERDADEIRA
KURARA-CHAN
É O SHINOBU-
KUN!?

HÃ?

É...



AQUILO
ERA UMA
PERUCA.

Eu tirei
na metade.

Ela era
assim.

EU DEI UMA
OLHADA NELA
MAS...



VOCÊ
NÃO TEM
PERMISSÃO.

VOU
CONTAR
PRA
ELES A
VER-
DADE!

Definitivamente

EU
DEVERIA
...

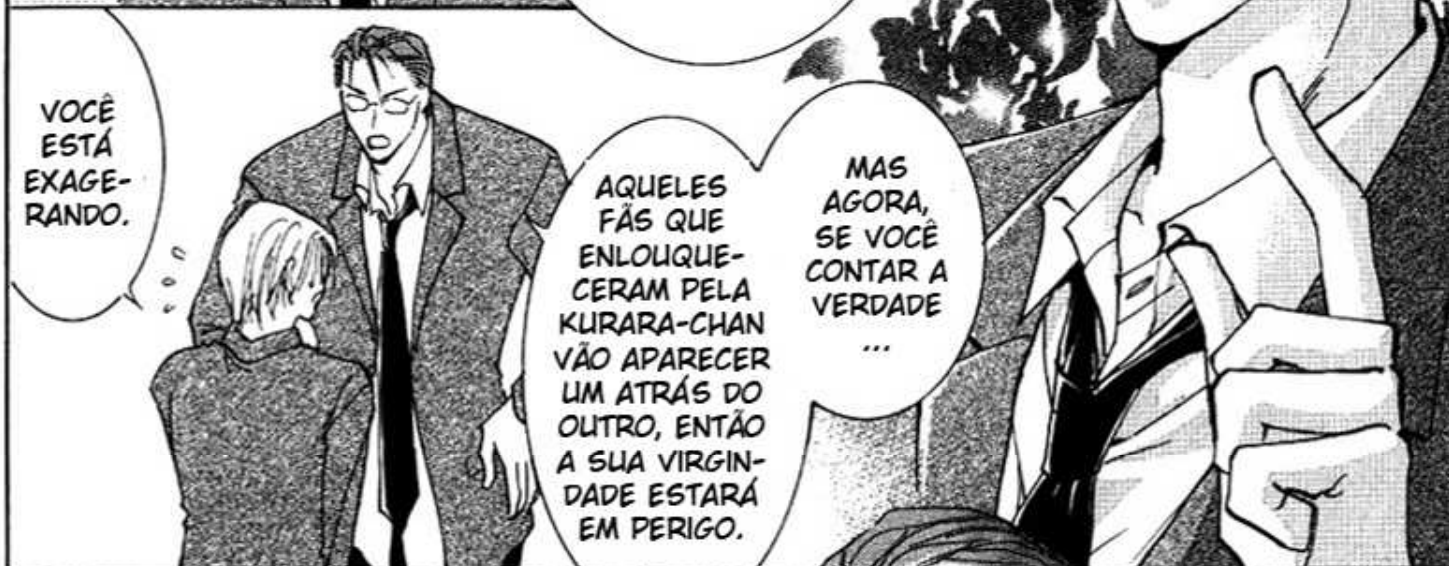
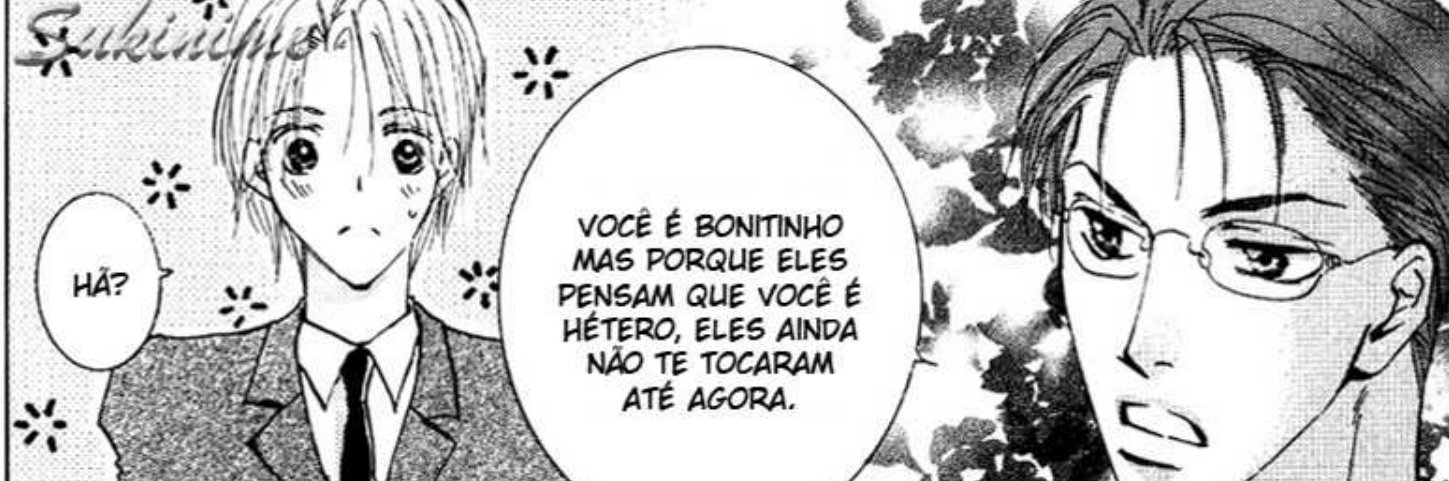
CAUSOU
TANTOS
PROBLEMAS
PARA TODOS
...

...
Ah, é
assim?

VOCÊS
DOIS SABIAM
SOBRE ISSO
NÃO É?

BEM...

É
CLARO
!!





EU TAMBÉM
NOTEI QUE
OS ESFORÇOS
PARA "ACHAR
A KURARA-
CHAN" FICARAM
LOUCO NES-
SES DIAS...

E CONHEÇO
O MOTIVO
DESSERES ES-
TUDANTES
TAMBÉM.

ENTÃO, O
QUE POSSO
FAZER?

KAIDOU-
SENPAI.

PENSAR QUE
VOCÊ SERÁ
PERSEGUIDO
POR MUITOS
ESTUDANTES.

EU
TAMBÉM.



ELES PENSAM
QUE A SEÇÃO
OPERACIONAL DO
CONSELHO ESTUDANTIL
SABE A VERDADE
SOBRE A KURARA-
CHAN.



ISSO É
JOGAR
SUJO.

É ÓBVIO QUE
SE ISSO VIRAR
UMA GRANDE
CONFUSÃO, A
VERDADE SERÁ
ANUNCIADA.



PORQUE
ELES NÃO
CONSEGUEM
ENCONTRÁ-LO
SOZINHOS,
ENTÃO ELES
QUEREM QUE
NÓS FAÇAMOS
ISSO PARA
ELES.

MOTI-
VO?



EU
TAMBÉM.

SINTO O
MESMO.

EU NÃO TENHO
INTENÇÃO DE SEGUIR
ESSES CARAS BAIXOS
ATÉ O FIM.



ENTÃO,
QUE TAL
ISSO...?



...

AGORA O
PROBLEMA É
TIRAR A ATEN-
ÇÃO DELES DA
KURARA-CHAN.

ISSO
MESMO.





O QUE
SIGNIFICA
ISSO?

?



ISSO QUER
DIZER QUE
QUALQUER
UM PODE SER
A KURARA-
CHAN.

PENSEM BEM,
O SHINOBU-KUN,
A VERDADEIRA
KURARA-CHAN,
ESTÁ SEMPRE NA
ESCOLA E ATÉ
AGORA NINGUÉM
O RECONHECEU.

AH

...

EM OUTRAS
PALAVRAS,
AQUELE QUE
OS ESTUDANTES
PENSAREM SER
A KURARA-CHAN
SERÁ A VERDA-
DEIRA KURARA-
CHAN.

...

...



NÓS SÓ IREMOS
SATISFAZER
OS ESTUDANTES
ENCONTRANDO A
KURARA-CHAN
PARA ELES.



クララちゃん
コンテスト

ENTÃO...

VAMOS
ORGANIZAR UMA
COMPETIÇÃO.

MAS...

ESTARÁ
TUDO BEM
ASSIM?

HEIN?!

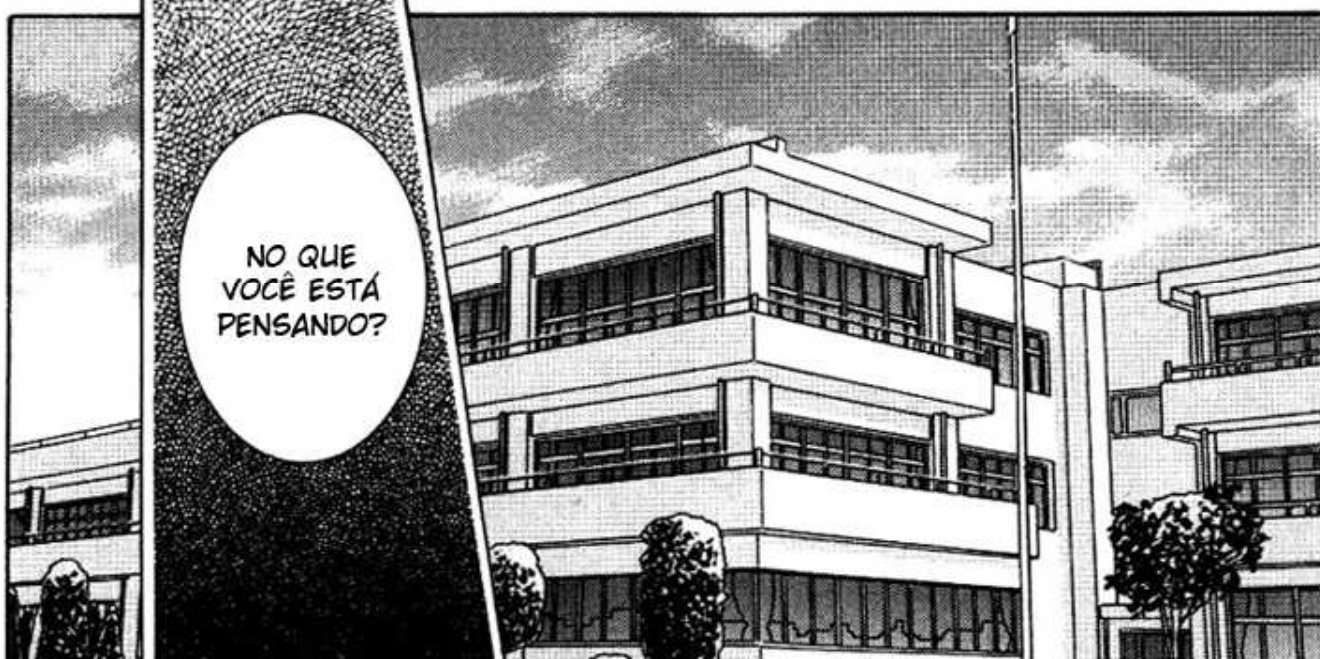
CONTANTO QUE
OS ESTUDANTES
NÃO PERCEBAM
QUEM ELE É
FICARÁ TUDO
BEM, CERTO?

何? O QUÊ?

É CLARO
QUE VOCÊ
IRÁ PAR-
TICIPAR
TAMBÉM.

SE EU NÃO
PARTICIPAR
VAI FICAR
SUSPEITO.







CORRETO.



DE QUALQUER
MANEIRA, É SEU
PENSAMENTO
MALIGNO, NÉ?



VOCE
SABIA?

PORQUE
É VOCÊ...



ENTÃO...
VOCE AINDA
NÃO FEZ?

Você é
digno de
pena.



Murmura

MESMO QUE
ESTEJAMOS
NAMORANDO, O
SHINOBU-KUN
AINDA É COMO
UMA CRIANÇA
ENTÃO EU NÃO
POSSO COLO-
CAR AS MÃOS
NELE.



E AQUELE
QUE ESTÁ
LONGE DE
FAZER UM
BOM SEXO
COM SEU
AMANTE...



AQUELE
QUE NÃO
CONSEGUE
SE APROXI-
MAR DO
SEU AMANTE
DESDE A
PRIMEIRA
VEZ DELES...



SE O RIKIYA
FOSSE HONESTO
COMO O SHINOBU-
KUN, NÃO SERIA
TÃO PROBLE-
MÁTICO.

O QUÊ?
NÃO FALE
BESTEIRAS!



QUEM É O MAIS MISERÁVEL?



NÃO VOU PERMITIR.

MAS SÓ POR ISSO VOCÊ PRETENDE SACRIFICAR O SEU IMPORTANTE SANS JUSTE-SAMA?



DESDE O COMEÇO, NÃO TENHO INTENÇÃO DE PEDIR AJUDA PRA NINGUÉM PARA PROTEGER O SHINOBU-KUN.

ISSO MESMO.

OS OLHARES DE TODOS OS ESTUDANTES ESTARÃO VOLTADOS PARA MIM.

MEU OBJETIVO É ESTAR NO LUGAR DE HONRA DA "SENHORITA KURARA-CHAN".

JÁ QUE ENTREI NA COMPETIÇÃO TAMBÉM, VOU ME ESFORÇAR.



EU NÃO
PERDEREI
PARA VOCÊ!



UM COMU-
NICADO DO
CONSELHO
ESTUDANTIL.

O QUE
É
ISSO?

COMPETI-
ÇÃO DA
KURARA-
CHAN!?



DAQUI
A TRÊS
SEMA-
NAS?

TEM UMA
LUXUOSA
RECOMPEN-
SA PARA O
VENCEDOR.

LUXUOSA
RECOMPENSA!?

A KURARA-CHAN
E OS ESTUDANTES
QUE PENSAM QUE
PODEM SER A
KURARA-CHAN
DEVEM PARTICIPAR
DESTA COMPE-
TIÇÃO.

QUÊ?



COM O
GENJI-
SAMA OU
O SANS
JUSTE-
SAMA?

O VENCEDOR
TAMBÉM SERÁ
CONVIDADO
PARA A FESTA
DO CHÁ.

NÃO
É SÓ
ISSO!

UM TICKET
DE ALIMEN-
TAÇÃO DE
100 MIL
IENES.

O QUÊ?

ISSO É
ÓTIMO!

OUVI QUE
O PRÊMIO
EXTRA É
UMA VIAGEM
PARA O
HAWAII...

AH... EU
TAMBÉM!

VOU
PARTI-
CIPAR!

OS ESTU-
DANTES
DESSA
ESCOLA
SÃO...

DRUGA
...

É. VAMOS
PARTICIPAR!



SFX: EH?







はあ

CORA

MAS QUE PENA.

COMPARANDO OS DOIS, O SHINOBU-KUN É MUITO BONITINHO.

ISSO...

PARECE QUE É IMPOSSÍVEL ATRAIR OS OLHARES DOS ESTUDANTES PARA O RIKIYA.

Encara
Encara

AH...
IDIOTA...

COMO EU POSSO FICAR COM CIÚMES DO SHINOBU-KUN?!

RIKIYA Espere...
FIQUE AQUI PARA UM TREINAMENTO ESPECIAL.

VAMOS PRIMEIRO.

ENTÃO, OBRIGADO PELO TRABALHO DURO.



ME VESTIR
COMO UMA
GAROTA...

ELE SABE
COM CER-
TEZA QUE
EU NÃO
QUERO.

ENTÃO,
MAIS UMA
VEZ.

VOCÊ NÃO
PODE SE
ESFORÇAR
MAIS PARA
PROTEGER
O SHINOBU-
KUN?

ENTÃO, SE
ISSO FOR PARA
O SHINOBU-
KUN VOCÊ NÃO
SE IMPORTA
COM OS MEUS
SENTIMENTOS?

AH,
ERRADO.

ASSIM.

SFX: DERRUBA

*Lido é uma árvore japonesa.

REAL-
MENTE

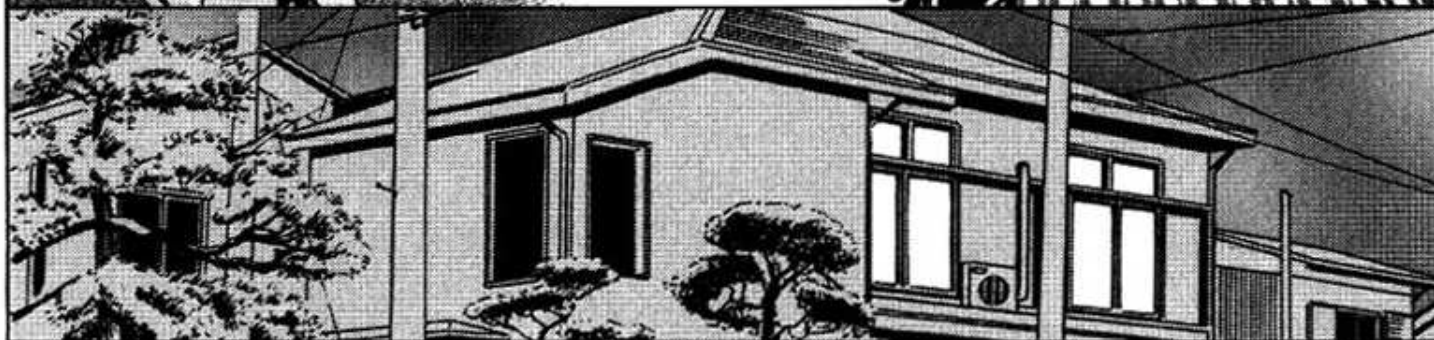
VOCÊ É
COMO UMA
GRANDE
LIDO*.



Corre

Corre

VOCÊ ACHA
QUE EU POSSO
FAZER MAIS
DO QUE ISSO?



SFX: BATE

Vou
pegar um
remédio
pra você

Você
está
bem?

Ri-
kiya.

DESDE QUE
CHEGOU EM
CASA ELE
DISSE QUE
NÃO SE SEN-
TIA BEM E SE
TRANCOU NO
QUARTO.

O QUE
HOVEU COM
O RIKIYA?

IRMÃOS MAIS
VELHOS.

QUÊ?
ISSO É
UM PRO-
BLEMAO.



EU SOU
DIGNO DE
PENA.

MAS...

VER O SUOU SENDO
TÃO GENTIL COM ELE,
NÃO POSSO FAZER
NADA, FICO COM O
CORACÃO PARTIDO.

ATÉ EU
PENSO QUE
O SHINOBU-
KUN É MAIS
BONITINHO.

NÃO ME DIGA
QUE O SUOU...
SENTE POR
AQUELE GAROTO

...

MAS QUANTO
A MIM, ELE
PODE SEMPRE
PENSAR "E SE
O RIKIYA FOSSE
TÃO BONITINHO
QUANTO O
SHINOBU-KUN".

É ÓBVIO
QUE O SUOU
GOSTA MUITO
DAQUELE
GAROTO.

ANTES...

TANTO QUE
EU NÃO PUDE
PERCEBER QUE
ERA APENAS
FINGIMENTO.

QUANDO
ELES FINGIAM
SER AMANTES,
SEMPRE EXISTIA
UMA PERFEITA
HARMONIA
ENTRE ELES.



EU NÃO
CONSIGO
SUPORTAR.

QUANDO PENSO
QUE O SUOI
NÃO VAI MAIS
OLHAR PRA
MIM...

RIKIYA.

É PORQUE
EU O AMO
TANTO.

POR
AQUELE
CARA EU...

キキキ

O QUE
EU DEVO
FAZER?

O QUE EU
DEVO FAZER?

O QUE
DEVO FAZER
PARA TER O
SUOHU DE
VOLTA?



NN...

ENTÃO
EU VIM
PARA
CONTI-
NUAR.

CORRI
NO MEIO
DO TREI-
NAMENTO
ESPECIAL.

EU
...

O QUE
VOCÊ
QUER?



RIKIYA.







O SEU
CORPO
FICOU
RÍGIDO
ASSIM.



COMO
SEMPRE,
VOCÊ
FLUGIU,
NÃO É?

Toca



Toca

AH...



RIKIYA.

EU...

EU...

NÃO VOU
MAIS FLUGIR!

VOCE
ESTÁ
DURO.

RIKIYA.

Cora

EU...

EU...

É...

É MUITO
VERGO-
NHOSO
E EU...

ESTAVA
ASSUS-
TADO
TAMBÉM.

SEMPRE
QUIS SER
HONESTO.

MAS...



COMO O
SHIBOBU-
KUN...

EU
SEREI
BOM...

NÃO VOU
MAIS TE
RECLUSAR.

EU...

MAS...

—



ASSUS-
TADO?

Dói!

Aquela
coisa...



ENTÃO...







VOCÊ ME USOU PARA PROTEGER AQUELE GAROTO, MAS ... NÃO É?

O QUÊ?

ALÉM DISSO ...

EH?

NA VERDADE, VOCÊ ESTAVA TÃO GENTIL COM O SHINOBU-KUN QUE ME FEZ SENTIR CIÚMES.



ENTÃO... NÃO PODE SER...

EN--

TALVEZ AQUELA QUE EU USEI SEJA A KURARACHAN.

ISSO MESMO.

?

UM HOMEM COMO VOCÊ...

USEI ESSA COMPETIÇÃO PARA MEXER COM VOCÊ.

PORQUE VOCÊ NÃO ERA NENHUM POUCO HONESTO ENTÃO...

EU ME SENTI TÃO ANCIOSO.

PORQUE VOCÊ NÃO ME CONTOU SEUS VERDADEIROS SENTIMENTOS ...

EU FUI ENGANADO DE NOVO!

HEIN?



O QUANTO
DISSO É
FALSIDADE?

NN...

Beija

DOEU
...
TANTO
ASSIM?



EU TE
AMO.

RIKIYA.







AGUENTE
UM POUCO
MAIS.



NN...



AH...

AH...

URGH
...



AINDA DÓI MAS...

EU QUERO MAIS.







SUOU

...

Personas,
desculpem
por fazê-los
esperar!

Chegou a hora
da competição
da Kurara-chan
começar!

Bem,
a sala
ficou tão
quente!

Quem
será a
verdadeira
Kurara-
chan?!

Quem será
aquele que
terá esta
honra?





O candidato
número 1.

Agora
apresenta-
mos...



PORQUE
ELES SÓ
QUEREM
O PRÊMIO.

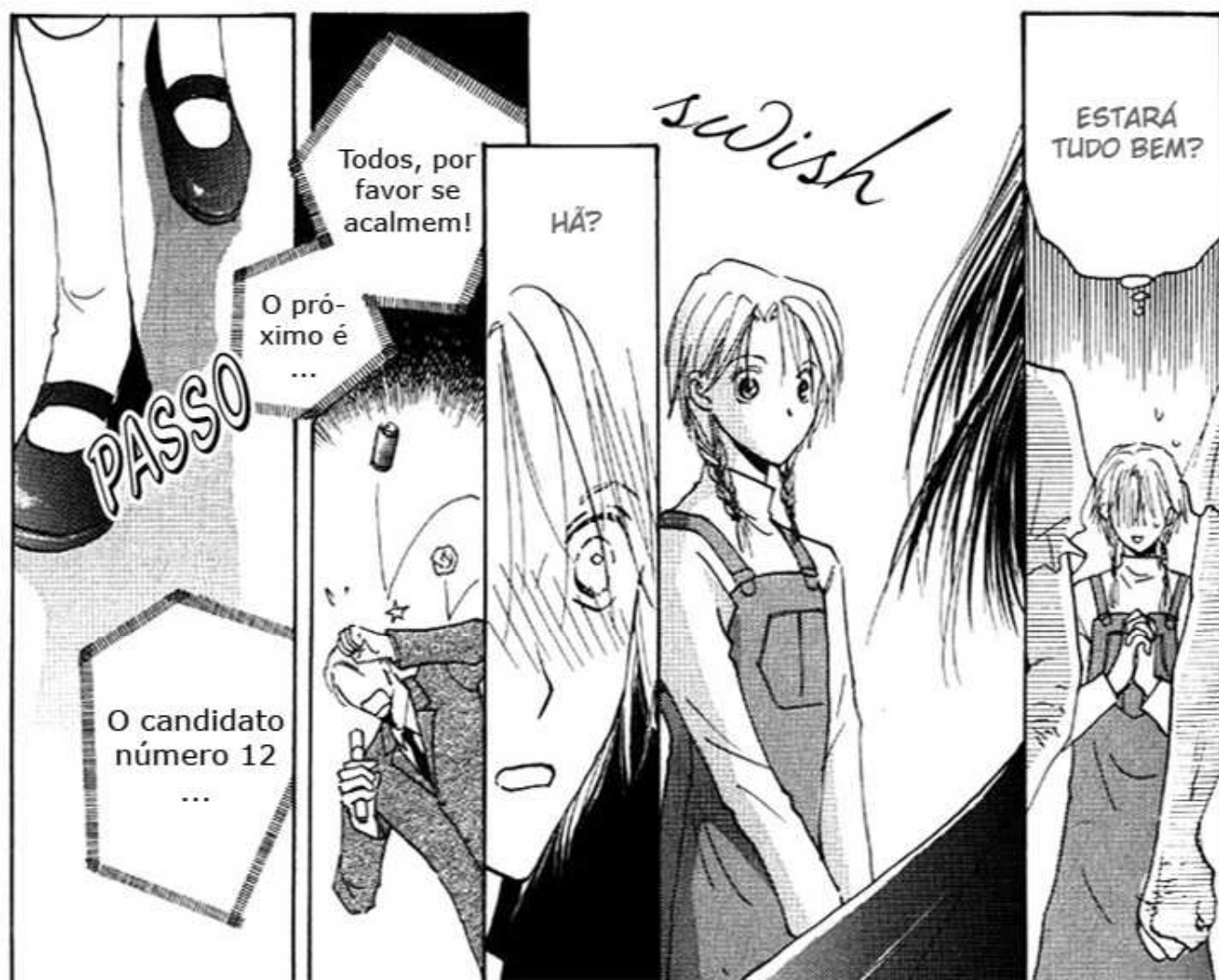
NÓS SÓ
TEMOS
COISAS
COMO
AQUE-
LAS?

Não
suba no
palco!

É no-
jento!

Bas-
tardo

Candi-
dato
nº 2.



Todos, por
favor se
acalmem!

HÃ?

swish

ESTARÁ
TUDO BEM?

O pró-
ximo é
...

PASSO

O candidato
número 12
...



Esse...

Kaidou
Rikiya!

Esse é a
Kurara-
chan. Isso
mesmo,
ele é a
Kurara-
chan!

HEY
HEY

Não,
esperem
um minuto
...

O candidato
número 13...

Ele

...

Ele é a
verdadeira
Kurara-chan!

NÃO É UM
TIPO TO-
TALMENTE
DIFERENTE?

と
お
お
お

Akutsu
Naohisa.

EI, ESPEREM...





Definitivamente
ele é a
Kurara-
chan!

Mina-
moto
Suou.



AQUELES
TRÊS SÃO
ÓTIMOS!

AQUE-
LES...



A competição
da Kurara-chan
terminou
suavemente.

Felizmente,
ninguém me
notou, Fujie
Shinobu.



HÃ?
ESTA
É DE
OKINAWA!

É DE
HOKKAI-
DO!!

HEIN?

Vou
acabar
com o
clube de
fotogra-
fia!!

Muitas
Cartas
Chegam
todos os
dias.

ESSAS
SÃO OFERTAS
DE OUTROS
CONSELHOS
ESTUDANTIS
DE OUTRAS
ESCOLAS
PARA TROCAS
AMIGÁVEIS.

とーん

É UMA
MONTANHA
DE CARTAS.



Eu
realmente
penso
assim.

É claro
que esses
três são
tão ótimos!

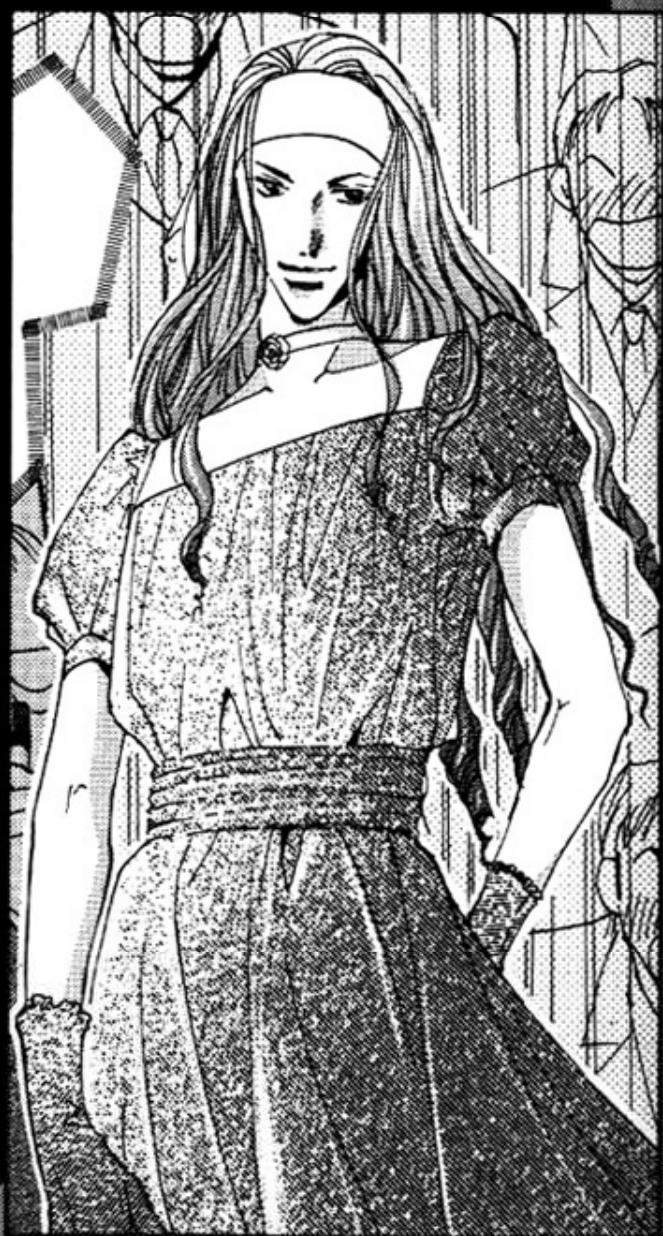


Subintime



RIKIYA KAIDOU
RIKIYA KAIDOU

NAOHISA AKUTSU
NAOHISA AKUTSU



*Kurara-chan
Contest*

Sukinime



**RYU YAMAKAMI
&
SAHARA IKARUGA
PRESENT**

**RYU YAMAKAMI
&
SAHARA IKARUGA
PRESENT**



**TOKIMEKI
NO
SEITOKAISHITSU**







Olá Sukimigo!!

Você quer ver os seus mangás favoritos traduzidos para o português? Então nos ajude! Entre para a equipe! Mande e-mail para: sukinime@hotmail.com

Temos vagas para:
Tradutores de Japonês / Inglês / Espanhol / Chinês
Editores / Cleanners

Arigatou=D



Ei! Atenção! Você que sabe japonês e gosta de yaoi:

○ Sukinime está recrutando! Precisamos de tradutores de japonês para raws sem furigana. Se você puder nos ajudar mande e-mail para: sukinime@hotmail.com
Agradecemos à todos pelo apoio ^_^